

СТАЦИОНАРНЫЙ  
ФИЛЬТР ДЛЯ ВОДЫ

# ГЕЙЗЕР-3



ДЛЯ ОЧИСТКИ  
И КОНДИЦИОНИРОВАНИЯ  
ВОДЫ

- Г-ЗВК ЛЮКС  
для жесткой воды
- Г-ЗВК ЛЮКС

**ИНСТРУКЦИЯ**  
по монтажу и эксплуатации  
БЫТОВОГО ФИЛЬТРА



## НАЗНАЧЕНИЕ

Фильтр Гейзер данной серии служит для очистки и умягчения питьевой воды.

## ПРИМЕНЯЕМЫЕ ФИЛЬТРУЮЩИЕ МАТЕРИАЛЫ И КАРТРИДЖИ

- Механический картридж из полипропиленовых волокон осуществляет очистку воды от грязи, взвешенных частиц и нерастворимых примесей.
- Умягчающий картридж БС служит для удаления из воды солей жесткости (соединений кальция и магния), благодаря чему вода не дает осадка и накипи. В картридже используется специальная ионообменная умягчающая смола пищевого класса. Картридж может использоваться многократно после регенерации.
- Активированный уголь – высококачественный сорбент из скорлупы кокоса. Улучшает вкус, цвет, прозрачность воды и устраняет посторонние запахи. Применяется в виде отдельных картриджей. СВС – картридж из прессованного активированного угля, созданный по технологии «карбон-блок».

## ЭФФЕКТИВНОСТЬ ОЧИСТКИ ОСНОВНЫХ ПРИМЕСЕЙ

Взвешенные примеси (ржавчина, песок, водоросли, другие частицы) более 0,6 мкм	100%
Активный хлор	до 96%
Соли жесткости (Гейзер-ЗВК для жесткой воды)	до 85%
Органические соединения	до 92%

## ТЕХНИЧЕСКИЕ ХАРАКТЕРИСТИКИ

Габаритные размеры корпуса водоочистителя в сборе не более, мм	390x310x140
Рекомендуемая скорость фильтрации не более	3 л/мин
Максимальное рабочее давление	7 атм
Температура воды не более	40 °С
Масса без упаковки не более	6,5 кг

## СРЕДНИЙ СРОК СЛУЖБЫ И СРЕДНИЙ РЕСУРС КАРТРИДЖЕЙ

Картридж	Срок службы*, мес.	Ресурс*, л
БС	12	До 4000**
СВС	12	До 7000
Механический	12	До 6000

\* зависит от степени загрязненности исходной воды

\*\* при содержании железа в воде до 1 мг/л и жесткости до 3 мг-экв/л

## МОДИФИКАЦИИ И КОМПЛЕКТАЦИЯ ФИЛЬТРОВ КАРТРИДЖАМИ

Модель	Первая ступень	Вторая ступень	Третья ступень	Корпус	Кран
ЗВК Люкс (для жесткой воды)	Мех.	БС	СВС (Ag)	белый	исп. 3
ЗВК Люкс	Мех.	СВС	СВС (Ag)	белый	исп. 3

### КОМПЛЕКТ ПОСТАВКИ



1. Фильтр в сборе
2. Ключ для корпуса
3. Кран для чистой воды исп. 3
4. Чашка декоративная
5. Резиновая подкладка
6. Шайба пластмассовая
7. Гайка крепежная с шайбой
8. Пистон
9. Гайка цангового зажима 1/4" JG
10. Трубка соединительная 1/4" JG
11. Тройник-адаптер с краном
12. Инструкция
13. Упаковка

\* Производитель оставляет за собой право вносить в конструкцию и комплектацию системы незначительные улучшения без их отражения в данной инструкции.

## ПОДКЛЮЧЕНИЕ МЕРЫ БЕЗОПАСНОСТИ ПРИ ПОДКЛЮЧЕНИИ

Подключение производится только квалифицированным специалистом или представителем предприятия-изготовителя!

Не рекомендуется без необходимости разбирать заводские соединения.

Внимание! Все корпуса фильтров прошли испытание на герметичность и гидроудар. При перерывах в использовании фильтра более чем на один месяц проследите, чтобы в корпусе фильтра обязательно оставалась вода.

**Перед началом работ перекройте подачу холодной воды к месту подключения и сбросьте давление, открыв любой кран после места перекрытия подачи воды. (!)**

**Перед установкой убедитесь, что колбы фильтра надежно затянуты\* (при необходимости подтянуть), и выполните подключение согласно инструкции.**

После подключения осторожно откройте воду и убедитесь в герметичности всех соединений. При подтекании воды заново уплотните или подтяните\* соединения.

**Внимание!** Положение вертикальной наклейки строго по центру лицевой части фильтра не гарантирует герметичности соединения. Положение наклейки может меняться при затяжке резьбового соединения колбы.

**Перед началом эксплуатации промойте фильтр в течение 2-5 минут.** Промывку фильтра также следует делать после замены картриджей и после длительного (более 5 суток) перерыва в эксплуатации.

**После установки нового фильтра или смены картриджей в системе остается воздух. Это приводит к избыточной аэрации воды (визуально вода может иметь молочно-белый цвет). По мере работы фильтра воздух из системы уйдет, и очищенная вода станет прозрачной.**

### ПОРЯДОК ПОДКЛЮЧЕНИЯ

Подключение к магистрали холодного водоснабжения осуществляется с помощью поставляемого с фильтром комплекта. Разрежьте трубку на 2 удобные для подключения части и подсоедините каждую на вход и выход фильтра.

**Внимание! Вход – колба №1, выход – колба №3.**

Рекомендуем доверить монтаж системы специалистам либо произвести установку строго по инструкции.

Система подключается к магистрали холодной воды. Выньте фильтр из упаковочной коробки.

**Удалите транспортные заглушки.** Нажмите концом отвертки на пластиковое кольцо в разъеме и без усилия выньте заглушку (рис.1).

Закрепите фильтр в удобном для эксплуатации месте.

*\* Периодически проверяйте надежность затяжки колб фильтра. В случае необходимости их следует подтягивать.*

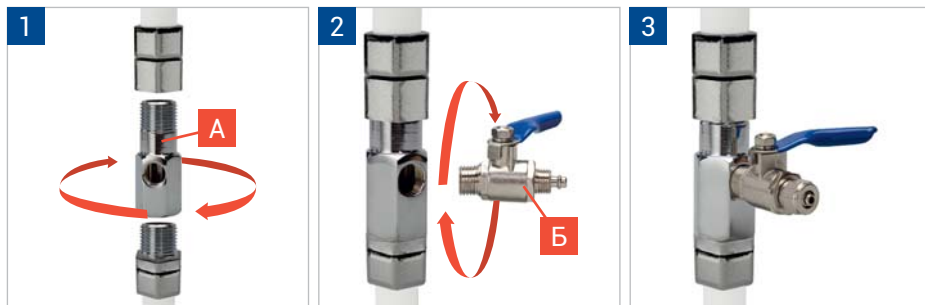


Для удобства замены картриджей рекомендуется закрепить фильтр на высоте не менее 15 см от пола до нижней точки корпуса.

## ПОДКЛЮЧЕНИЕ К ВОДОПРОВОДУ

Перекройте подачу воды к месту подключения.

Установите тройник-адаптер (А) в магистрали холодной воды, уплотнив соединения (рис.1).



Вверните в адаптер шаровой кран (Б) подачи воды (рис. 2-3), уплотнив соединения.

В гайку (В) вставьте пластиковую трубку (рис. 4).

Трубку вставьте в штуцер шарового крана до упора (рис. 5) и плотно закрутите гайку (рис. 6).



## ПОДКЛЮЧЕНИЕ КРАНА ЧИСТОЙ ВОДЫ

Просверлите в мойке отверстие диаметром 12 мм.

Произведите сборку крана в следующей последовательности:

- кран
- шайба декоративная
- резиновая прокладка
- пластмассовая шайба
- металлическая шайба
- гайка

Закрепите кран на мойке.





В гайку (Е) проденьте пластиковую трубку (рис. 1). Пистон (Ж) вставьте внутрь трубки до упора (рис. 2). Закрутите на резьбовой шток крана гайку (рис. 3).

### ОБСЛУЖИВАНИЕ ФИЛЬТРА

Показания к обслуживанию	Картридж	Вид обслуживания
Появление признаков накипи	БС	Регенерация или замена
Снижение качества воды	СВС, мех.	Замена

По истечении ресурса или срока службы картриджей они подлежат замене.

### ЗАМЕНА КАРТРИДЖЕЙ I, II, III СТУПЕНИ

Перекройте воду на входе (рис. 1). Откройте кран чистой воды для сброса давления в системе (рис. 2). При помощи ключа открутите колбу фильтра (рис. 3), проверьте состояние уплотнительного кольца и при необходимости замените его, затем поменяйте соответствующий картридж (рис. 4, 5).



Уплотнительное кольцо перед повторной установкой рекомендуется смазать пищевым силиконом или вазелином (не путать с герметиком).

Установите колбу на место и затяните ключом.

Проверьте систему на герметичность.



## РЕГЕНЕРАЦИЯ КАРТРИДЖА БС ОТ СОЛЕЙ ЖЕСТКОСТИ И ЖЕЛЕЗА

Регенерация картриджа БС выполняется 10%-ным раствором поваренной нейодированной соли (100 г соли на 1 л воды).

Раскрутить входящим в комплект фильтра ключом второй корпус и вынуть умягчающий картридж (БС). Поставить его вертикально в мойку или на подставке в подходящую емкость и дождаться момента, когда из картриджа стечет вода.

Отвернуть верхнюю крышку умягчающего картриджа рукой. Пролить через картридж 2 л раствора соли, следя, чтобы смола не вылилась с раствором через верх (при пропускании через картридж БС раствора соли возможно бурление жидкости из-за выходящего из слоя смолы воздуха, что является нормальным).

Установить картридж со снятой крышкой в корпус и заполнить корпус раствором соли (примерно 0,5 л) доверху, осторожно заливая его через картридж и следя за тем, чтобы смола не вылилась с раствором через верх. Оставить в таком состоянии на 8-10 часов.

Осторожно вынуть картридж из корпуса, дать стечь из него остаточному раствору соли, поставить в мойку или в подходящую емкость и еще раз осторожно пролить через него 2-2,5 л 10%-ный раствор соли.

Навинтить на картридж верхнюю крышку и установить в корпус.

Собрать фильтр в обратном порядке. Промыть его водой со скоростью 1-1,5 л./мин. до исчезновения соленого привкуса (примерно 2-3 мин.). Фильтр готов к работе.

**При проведении регенерации необходимо остерегаться попадания промывочных растворов в глаза, поскольку это может вызывать болевые ощущения. Если все же капли раствора попали в глаза, то необходимо тщательно промыть их водой.**

## СХЕМА ПОДКЛЮЧЕНИЯ



- 1 Скоба
- 2 Переходник  $1/2$ " x  $1/4$ " JG
- 3 Кольцо уплотнительное
- 4 Корпуса
- 5 Тройник-адаптер с краном
- 6 Трубка соединительная  $1/4$ " JG
- 7 Картриджи
- 8 Крышка корпуса

- 9 Гайка цангового зажима  $1/4$ " JG
- 10 Кран
- 11 Чашка декоративная
- 12 Резиновая прокладка
- 13 Шайба пластмассовая
- 14 Гайка крепежная с шайбой
- 15 Пистон



## ВЫЗОВ МАСТЕРА ПО ТЕЛЕФОНУ:

в Москве:	380-07-45
в Санкт-Петербурге:	534-83-51 605-00-55
в Ростове-на-Дону:	206-17-94 206-17-91
в Краснодаре:	221-05-82 221-13-64
в Красноярске:	264-95-43

## АДРЕС СЕРВИСНОЙ СЛУЖБЫ

- САНКТ-ПЕТЕРБУРГ  
2-й Мушинский пр., 30  
E-mail: [service@geizer.com](mailto:service@geizer.com)  
Телефон/факс: +7 (812) 534-83-51
- МОСКВА  
ул. Южнопортовая, 7  
Телефон: +7 (495) 380-07-45
- РОСТОВ-НА-ДОНУ  
ул. Вавилова, 67  
Телефон: +7 (863) 206-17-91  
+7 (863) 206-17-94
- КРАСНОДАР  
ул. Тургенева, 139  
Телефон: +7 (861) 221-05-82  
+7 (861) 221-13-64
- КРАСНОЯРСК  
ул. Глинки, 37д, офис 2-1  
Телефон: +7 (391) 264-95-43

# ТАЛОН

на установку  
бытового стационарного фильтра

## Гейзер-3

В ДРУГИХ ГОРОДАХ

Координаты службы сервиса в вашем городе  
вы можете найти в интернете на сайте [www.geizer.com](http://www.geizer.com)  
или узнать по телефону в Санкт-Петербурге (812) 605-00-55

### Сервисная служба оказывает дополнительные услуги:

- Анализ воды
  - Подбор и монтаж фильтров для квартир, частных домов, офисов
  - Замена картриджей в стационарных и магистральных фильтрах
  - Продажа расходных материалов и комплектующих для фильтров
- При оказании комплексных услуг на материалы предоставляется скидка.

**СТАНДАРТНОЕ ПОДКЛЮЧЕНИЕ** производится бесплатно только на трубы диаметром 0,5 дюйма и при наличии крана для отключения воды непосредственно в квартире. Состоит из следующих видов работ с использованием поставляемого с фильтром комплекта для подключения:

- установка тройника и шарового крана в подводящую водопроводную трубу;
- установка крана для чистой воды на мойку;
- монтаж фильтра и подводящей арматуры;
- проверка системы на герметичность и функциональность.

Данный талон дает право на бесплатное подключение бытового стационарного фильтра компании ГЕЙЗЕР в Санкт-Петербурге (в пределах КАД, кроме населенных пунктов: Кронштадт, Стрельна, Петергоф, Ломоносов и их окрестностей), Москве (в пределах МКАД), Ростове-на-Дону, Краснодаре, Красноярске.

### ОТДЕЛЬНО ОПЛАЧИВАЕТСЯ

- выезд представителя предприятия-изготовителя в нерабочее время;
- выезд представителя предприятия-изготовителя за пределы зоны, указанной в пункте (стандартное подключение);
- подключение к существующим точкам водоснабжения, где не обеспечено гибкое соединение и требуется изменение конструкции трубопровода с применением специального инструмента и дополнительных материалов и комплектующих;
- установка крана для чистой воды на поверхности, изготовленной из материала, требующего применения специального оборудования (чугун, искусственный камень, керамогранит и другие искусственные материалы).

Сервисная служба предприятия-производителя не несет ответственности за состояние подводящих водопроводных труб и сантехнической арматуры покупателя.

Неудовлетворительное состояние подводящих водопроводных труб, сантехнической арматуры и невыполнение покупателем необходимых условий согласно инструкции по эксплуатации для подключения фильтра является основанием для отказа представителя предприятия-изготовителя осуществить подключение.

**ВНИМАНИЕ:** в случае самостоятельного подключения фильтра предприятие-изготовитель не несет ответственности и не принимает претензии, вызванные неправильным подключением.

### ГАРАНТИЙНЫЙ ТАЛОН НА ПОДКЛЮЧЕНИЕ

остается  
у покупателя



Модель фильтра \_\_\_\_\_ Дата установки «\_\_\_» \_\_\_\_\_ 20\_\_ г.

Адрес установки \_\_\_\_\_

ФИО представителя \_\_\_\_\_ Подпись \_\_\_\_\_

Стандартное подключение      ДА     НЕТ

\_\_\_\_\_ (причина отказа)

Выполнены дополнительные работы: \_\_\_\_\_

### АКТ ВЫПОЛНЕННЫХ РАБОТ

забирается представителем  
сервисной службы



Модель фильтра \_\_\_\_\_ Дата установки «\_\_\_» \_\_\_\_\_ 20\_\_ г.

Адрес установки \_\_\_\_\_

ФИО представителя \_\_\_\_\_ Подпись \_\_\_\_\_

Стандартное подключение      ДА     НЕТ

\_\_\_\_\_ (причина отказа)

Выполнены дополнительные работы: \_\_\_\_\_

ФИО покупателя \_\_\_\_\_

Претензий к установке не имею \_\_\_\_\_

\_\_\_\_\_ (подпись покупателя)

\_\_\_\_\_ (штамп магазина)

## **МЕРЫ ПРЕДОСТОРОЖНОСТИ, ХРАНЕНИЯ И ТРАНСПОРТИРОВКИ**

Предохраняйте фильтр и картриджи от ударов, падений и замерзания воды в корпусе. Транспортировка фильтров допускается в любых закрытых транспортных средствах (кроме неотапливаемых отсеков самолетов) в соответствии с правилами перевозки грузов, действующими на данном виде транспорта. Хранение фильтров производится в упакованном виде, на расстоянии не менее 1 м от отопительных приборов, при температуре не ниже 5 °С. Не допускается воздействие прямого солнечного света, аэрозолей, агрессивных и пахучих веществ.

## **ГАРАНТИЙНЫЕ ОБЯЗАТЕЛЬСТВА**

Гарантийный срок эксплуатации фильтра – 3 года со дня продажи. При отсутствии даты продажи и штампа торгующей организации срок гарантии исчисляется с даты выпуска фильтра. Гарантия не распространяется на картриджи, для них на стр. 3 указан ресурс. Замена картриджа при обнаружении в них заводских дефектов, производится только после проведения экспертизы представителями сервис-службы.

Изготовитель снимает с себя ответственность за работу фильтра и возможные последствия в случаях, если:

- фильтр и комплектующие имеют механические повреждения;
- при подключении и эксплуатации не соблюдались требования данной инструкции;
- картриджи выработали свой ресурс;
- фильтр использовался не по назначению (для очистки агрессивных жидкостей).

Средний срок эксплуатации фильтра 10 лет. Техническое обслуживание и постгарантийный ремонт производится предприятием-изготовителем или его региональными представителями.

Сервисная служба гарантирует в течение 6 месяцев бесплатное устранение неисправностей в соединениях и креплениях фильтра, возникших по вине представителя-изготовителя при проведении работ по установке фильтра.

**ПО ВОПРОСАМ ГАРАНТИЙНОГО ОБСЛУЖИВАНИЯ ОБРАЩАТЬСЯ:**

## **ГАРАНТИЙНЫЙ ТАЛОН**

Дата выпуска \_\_\_\_\_

Тех. контролер предприятия-изготовителя \_\_\_\_\_

**Заполняет торгующая организация** \_\_\_\_\_

Дата продажи \_\_\_\_\_

Штамп магазина \_\_\_\_\_

**Компания «Гейзер»** производит и проектирует индивидуальные системы водоподготовки для жилых и производственных объектов. Мы используем самое современное оборудование на основе собственных и зарубежных технологий водоочистки. Десятилетний опыт успешной работы позволяет нам эффективно решать любые проблемы наших клиентов при оптимальном соотношении цена/качество.

Центры информационно-технической поддержки могут проконсультировать вас по всем вопросам, связанным с очисткой воды, спроектировать систему и подобрать необходимое оборудование, провести комплекс монтажных и пусконаладочных работ.

Информация по телефону (812) 605-00-55 или у представителя **компании «Гейзер»** в вашем регионе.

Сертификат соответствия № С-RU.HO03.B.00238  
от 13.10.2011 г.

Свидетельство о государственной регистрации  
№ RU.77.99.01.013.E.045701.11.11 от 07.11.2011 г.

Изготавливается по ТУ 3697-013-48981941-2006



#### **ИЗГОТОВИТЕЛЬ ООО «АКВАТОРИЯ»**

##### **Санкт-Петербург**

Юридический адрес:  
191036, ул. Гончарная, д.10  
Телефон/факс: +7 (812) 605-00-55  
(многоканальный)

Почтовый адрес:  
195279, г. Санкт-Петербург, а/я 379  
e-mail: office@geizer.com

#### **ПРЕДСТАВИТЕЛЬСТВА:**

##### **Москва**

115432, ул. Южнопортовая, 7  
Телефон: +7 (495) 380-07-45  
(многоканальный)  
e-mail: moscow@geizer.com

##### **Ростов-на-Дону**

344064, ул. Вавилова, 67  
Телефон: +7 (863) 206-17-91  
+7 (863) 206-17-94  
e-mail: rostov@geizer.com

##### **Краснодар**

350049, ул. Тургенева, 139  
Телефон: +7 (861) 221-05-82  
e-mail: krasnodar@geizer.com

##### **Красноярск**

ул. Глинки, 37д, офис 2-1  
Телефон: +7 (391) 264-95-43  
Факс: +7 (391) 206-77-5

##### **Латвия, Рига**

ул. Саламандрас 1 LV-1024,  
Телефон: +7 (371) 6756-5300  
e-mail: ofiss@geizer.com

[www.geizer.com](http://www.geizer.com)