

СТАЦИОНАРНЫЙ
ФИЛЬТР ДЛЯ ВОДЫ

ГЕЙЗЕР 3

ДЛЯ ВОДЫ
С ПОВЫШЕННЫМ
СОДЕРЖАНИЕМ
СОЛЕЙ
ЖЕСТКОСТИ
Г-ЗИВС «Люкс»
Г-ЗИБС
Г-ЗИБС «Элита»

ГЕЙЗЕР®
Дизайн воды

ИНСТРУКЦИЯ

по монтажу и эксплуатации



НАЗНАЧЕНИЕ

Фильтр служит для очистки воды с высоким содержанием солей жесткости, вредных примесей (хлора, тяжелых металлов, нитратов, пестицидов и др.) и взвешенных частиц.

ПРИМЕНЯЕМЫЕ ФИЛЬТРУЮЩИЕ МАТЕРИАЛЫ И КАРТРИДЖИ

- **Материал Арагон** - микропористый ионообменный полимер. Он позволяет комплексно удалять из воды широкий спектр вредных примесей: соли жесткости, железо, марганец, тяжелые металлы, хлор, механические частицы и органические соединения. Материал Арагон полностью удаляет из воды вирусы гепатита А, норовирусы и ротавирусы (Заключение НИИ им. Пастера от 18.10.2007 см. стр. 15). Дополнительная бактериостатическая защита достигается введением в полимер по особой технологии серебра в металлической, несмываемой форме. Материал Арагон сам подсказывает, когда необходимо провести замену или регенерацию, благодаря свойству самоиндикации окончания ресурса – резкому уменьшению напора чистой воды.

Арагон обладает системой антисброс: очищенные загрязнения никогда не попадут в очищенную воду, благодаря сложной лабиринтной структуре фильтроматериала.

Картридж из материала Арагон можно регенерировать в домашних условиях, что значительно увеличивает его ресурс.

Арагон 2 – для регионов с жесткой водой. Новый композитный материал, на основе материала Арагон и ионообменной смолы, с увеличенным ресурсом и эффективностью удаления солей жесткости, марганца, железа (растворенного и коллоидного) и тяжелых металлов (кадмий, свинец и др.). Примерное соотношение полимера Арагон к ионообменной смоле составляет 1:1. Это позволило увеличить ресурс по удалению солей жесткости картриджем Арагон 2 в 12-15 раз по сравнению с Арагоном Ж. Одновременно, в картридже работает эффект квазиумягчения.

В картриджи Арагон стандарта 10 Slim Line можно устанавливать дозатор полезных микроэлементов: кальция с магнием, йода, фтора, серебра.

- Умягчающий картридж **БС** служит для удаления из воды солей жесткости (соединений кальция и магния), благодаря чему вода не дает осадка и накипи. В картридже используется специальная ионообменная умягчающая смола пищевого класса. Картридж может использоваться многократно после регенерации.
- **Активированный уголь** - высококачественный сорбент из скорлупы кокоса. Улучшает вкус, цвет, прозрачность воды и устраняет посторонние запахи. Применяется в виде отдельных картриджей.

СВС - картридж из прессованного активированного угля, созданный по технологии «карбон-блок».

ММВ - картридж из высококачественного углеродного волокна, обладающего большей поверхностью поглощения и повышенным ресурсом. Введенное в состав материала серебро подавляет размножение отфильтрованных бактерий и вирусов.

ЭФФЕКТИВНОСТЬ ОЧИСТКИ ОСНОВНЫХ ПРИМЕСЕЙ

| | |
|---|---------|
| Взвешенные примеси (ржавчина, песок, водоросли, другие частицы) более 5 мкм | 100% |
| Тяжелые и радиоактивные металлы (свинец, кадмий, медь, стронций-90, цезий) | до 99% |
| Активный хлор | до 96% |
| Органические соединения | до 92% |
| Соли жесткости | до 85% |
| Микроорганизмы и кишечная палочка | 100% |
| Вирус Гепатита А, ротавирусы и норовирусы | до 100% |

ТЕХНИЧЕСКИЕ ХАРАКТЕРИСТИКИ

| | |
|---|-------------|
| Габаритные размеры корпуса водоочистителя в сборе не более, мм. | 390x310x140 |
| Рекомендуемая скорость фильтрации не более | 3 л/мин |
| Периодичность регенерации картриджа БС (при жесткости 6-4 мг-экв/л) | 200-400 л. |
| Максимальное рабочее давление | 7 атм. |
| Температура воды не более | 40 °С |
| Масса без упаковки не более | 6,5 кг |

СРЕДНИЙ СРОК СЛУЖБЫ И СРЕДНИЙ РЕСУРС КАРТРИДЖЕЙ

| Картридж | Срок службы*, мес. | Ресурс*, л. |
|----------|--------------------|-------------|
| БС | 12 | До 4000** |
| Арагон 2 | 12 | До 7000** |
| СВС | 12 | До 7000 |
| ММВ | 18 | До 10000 |

* зависит от степени загрязненности исходной воды

** при содержании железа в воде до 1 мг/л и жесткости до 3 мг-экв/л

МОДИФИКАЦИИ И КОМПЛЕКТАЦИЯ ФИЛЬТРОВ КАРТРИДЖАМИ

| Модель | Первая ступень | Вторая ступень | Третья ступень | Корпус | Кран |
|------------|----------------|----------------|----------------|------------|--------|
| ЗИВС Люкс | Арагон 2 | БС | СВС | белый | исп. 3 |
| ЗИБС | Арагон 2 | БС | СВС | прозрачный | исп. 6 |
| ЗИБС Элита | Арагон 2 | БС | ММВ | прозрачный | исп. 6 |

ПОДКЛЮЧЕНИЕ

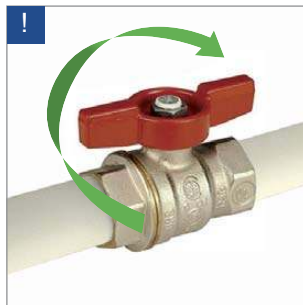
МЕРЫ БЕЗОПАСНОСТИ ПРИ ПОДКЛЮЧЕНИИ

Подключение производится только квалифицированным специалистом или представителем предприятия-изготовителя!

Не рекомендуется без необходимости разбирать заводские соединения.

Внимание! Все корпуса фильтров прошли испытание на герметичность и гидроудар. Во избежание растрескивания картриджа Арагон он должен всегда находиться во влажном состоянии. При перерывах в использовании фильтра более чем на один месяц проследите, чтобы в корпусе фильтра обязательно оставалась вода.

Перед началом работ перекройте подачу холодной воды к месту подключения и сбросьте давление, открыв любой кран после места перекрытия подачи воды. (!)



После подключения осторожно откройте воду и проверьте фильтр на герметичность. При подтекании воды подтяните соединения.*

Перед началом эксплуатации промойте фильтр в течение 2-5 минут. Промывку фильтра также следует делать после замены картриджей и после длительного (более 5 суток) перерыва в эксплуатации.

После установки нового фильтра или смены картриджей в системе остается воздух. Это приводит к избыточной аэрации воды (визуально вода может иметь молочно белый цвет). По мере работы фильтра воздух из системы уйдет и очищенная вода станет прозрачной.

ПОРЯДОК ПОДКЛЮЧЕНИЯ

Подключение к магистрали холодного водоснабжения осуществляется с помощью поставляемого с фильтром комплекта. Разрежьте трубку на 2 удобные для подключения части и подсоедините каждую на вход и выход фильтра.

Внимание! Вход - колба №1, выход - колба №3.

Рекомендуем доверить монтаж системы специалистам, либо произвести установку строго по инструкции.

СИСТЕМА ПОДКЛЮЧАЕТСЯ К МАГИСТРАЛИ ХОЛОДНОЙ ВОДЫ.

Выньте фильтр из упаковочной коробки.

Удалите транспортные заглушки. Нажмите концом отвертки на пластиковое кольцо в разъеме и без усилия выньте заглушку (рис.1).

Установите фильтр в удобном для эксплуатации месте. Для удобства замены картриджей рекомендуется закрепить фильтр на высоте не менее 15 см от пола до нижней точки корпуса.



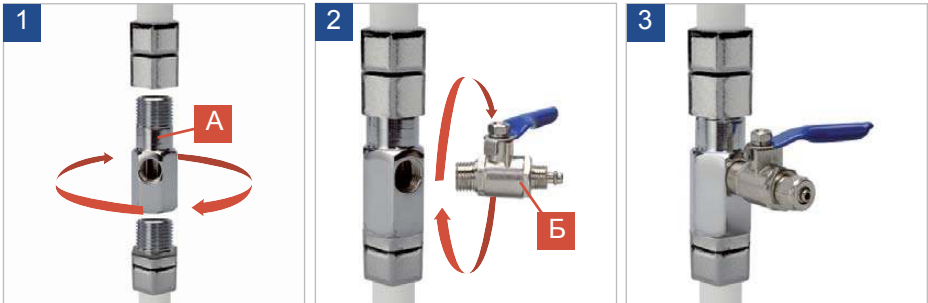
* Рекомендуется периодически проверять герметичность соединений в процессе эксплуатации фильтра.

ПОДКЛЮЧЕНИЕ К ВОДОПРОВОДУ

Перекройте подачу воды к месту подключения.

Установите тройник адаптер (А) в магистрали холодной воды, уплотнив соединения (рис.1)

Вверните в адаптер шаровой кран (Б) подачи воды (рис. 2)



В гайку (В) вставьте пластиковую трубку (рис. 4)

Трубку вставьте в штуцер шарового крана до упора (рис. 5) и плотно закрутите гайку (рис. 6)



ПОДКЛЮЧЕНИЕ КРАНА ЧИСТОЙ ВОДЫ

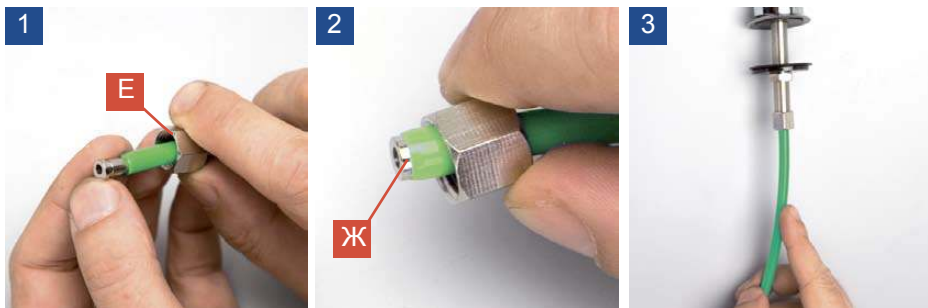
Просверлите в мойке отверстие диаметром 12 мм.

Произведите сборку крана в следующей последовательности:

- кран
- шайба декоративная
- резиновая прокладка
- пластмассовая шайба
- металлическая шайба
- гайка

Закрепите кран на мойке.





В гайку (Е) проденьте пластиковую трубку (рис. 1). Пистон (Ж) вставьте внутрь трубки до упора (рис. 2). Закрутите на резьбовой шток крана гайку (рис. 3).

КОМПЛЕКТ ПОСТАВКИ*



1. Фильтр в сборе
2. Ключ для корпуса
3. Ключ для донной заглушки
4. Кран для чистой воды исп. 6 (или исп. 3)
5. Чашка декоративная
6. Резиновая подкладка
7. Шайба пластмассовая
8. Гайка крепежная с шайбой
9. Пистон
10. Гайка цангового зажима 1/4"
11. Трубка соединительная 1/4"
12. Тройник-адаптер с краном
13. Инструкция
14. Упаковка

* Производитель оставляет за собой право вносить в конструкцию и комплектацию системы незначительные улучшения без их отражения в данной инструкции.

СХЕМА ПОДКЛЮЧЕНИЯ



- | | | | |
|---|-------------------------------|----|--------------------------------|
| 1 | Скоба | 9 | Гайка цангового зажима 1/4" JG |
| 2 | Переходник 1/2" x 1/4" JG | 10 | Кран |
| 3 | Кольцо уплотнительное | 11 | Чашка декоративная |
| 4 | Корпуса | 12 | Резиновая прокладка |
| 5 | Тройник-адаптер с краном | 13 | Шайба пластмассовая |
| 6 | Трубка соединительная 1/4" JG | 14 | Гайка крепежная с шайбой |
| 7 | Картриджи | 15 | Пистон |
| 8 | Крышка корпуса | | |

ОБСЛУЖИВАНИЕ ФИЛЬТРА

| Показания к обслуживанию | Картридж | Вид обслуживания |
|---------------------------------------|--------------|-----------------------------------|
| Появление признаков накипи | БС, Арагон 2 | Регенерация |
| Заметное снижение скорости фильтрации | Арагон 2 | Механическая очистка. Регенерация |
| Снижение качества воды | СВС, ММВ | Замена |

По истечению ресурса или срока службы картриджей они подлежат замене.

ЗАМЕНА КАРТРИДЖЕЙ I, II, III СТУПЕНИ

Перекройте воду на входе (рис. 1). Откройте кран чистой воды, для сброса давления в системе (рис. 2). При помощи ключа открутите колбу фильтра (рис. 3) и поменяйте соответствующий картридж (рис. 4, 5).



Уплотнительное кольцо перед повторной установкой рекомендуется смазать пищевым силиконом или вазелином (не путать с герметиком).

Установите колбу на место и затяните ключом.

Проверьте систему на герметичность.



ОЧИСТКА И РЕГЕНЕРАЦИЯ КАРТРИДЖА АРАГОН

Механическая очистка и замена дозатора (если он входит в стандартную комплектацию или был установлен дополнительно)



Раскрутить входящим в комплект поставки ключом первый корпус и вывернуть картридж.

Вылить из него воду.

Очистить внешнюю поверхность картриджа мягкой щеткой (например, платяной) под струей воды.



Ключом донной заглушки вывернуть у картриджа донную заглушку (рис. 1) и вынуть использованный дозатор (рис. 2).

При замене картриджа Арагон на новый, перед установкой дозатора вынуть из верхней части использованного картриджа ограничивающую пластиковую вставку В и установить ее в новый (рис. 3).

Снять крышку с нового дозатора и вставить его открытой стороной вверх. Ввернуть донную заглушку.

Собрать фильтр в обратном порядке и промыть его 1-2 минуты.



Регенерация (проводится после механической очистки)

Приготовить раствор для регенерации. В емкость 1,5-2 л насыпать 40 г лимонной кислоты, 40 г (2 столовые ложки) соды и залить 1 л воды.

Заливать воду следует в несколько приемов, поскольку при этом происходит вспенивание (выделение углекислого газа). Установить картридж в корпус и полностью залить его приготовленным раствором (примерно 0,6 л). Оставить на 10-12 часов, после чего вынуть картридж и вылить отработанный раствор.





Поставить картридж вертикально в мойку и пролить оставшийся раствор, заливая внутрь через резьбовую горловину и дать полностью стечь.

Вымыть водой остатки раствора из картриджа в два этапа. Сначала 3 литра воды залить порциями до самого верха картриджа через резьбовую горловину. Затем обернуть горловину полиэтиленовой пленкой и закрепить ее резинкой или бечевкой. Перевернуть и выкрутить соответствующим ключом донную заглушку. Поставить в мойку в этом положении вертикально и пролить еще 3 литра воды, как описано выше.

Снять пленку и вернуть на место донную заглушку. Собрать фильтр в обратном порядке. Открыть кран чистой воды и промыть фильтр со скоростью 1-1,5л/мин в течение 3 мин.

РЕГЕНЕРАЦИЯ КАРТРИДЖА БС

Регенерация картриджа БС выполняется 10% раствором поваренной нейодированной соли (100 г. соли на 1 л воды).

Раскрутить входящим в комплект фильтра ключом второй корпус и вынуть умягчающий картридж (БС). Поставить его вертикально в мойку или на подставке в подходящую емкость и дождаться момента, когда из картриджа стечет вода.

Отвернуть верхнюю крышку умягчающего картриджа рукой. Пролить через картридж 2 л. раствора соли, следя, чтобы смола не вылилась с раствором через верх (при пропуске через картридж БС раствора соли возможно бурление жидкости из-за выходящего из слоя смолы воздуха, что является нормальным).



Установить картридж со снятой крышкой в корпус и заполнить корпус раствором соли (примерно 0,5 л.) доверху, осторожно заливая его через картридж и следя за тем, чтобы смола не вылилась с раствором через верх. Оставить в таком состоянии на 8-10 часов.

Осторожно вынуть картридж из корпуса, дать стечь из него остаточному раствору соли, поставить в мойку или в подходящую емкость и еще раз осторожно пролить через него 2-2,5 л. 10% раствор соли.

Навинтить на картридж верхнюю крышку и установить в корпус.

Собрать фильтр в обратном порядке. Промыть его водой со скоростью 1-1,5 л./мин. до исчезновения соленого привкуса(примерно 2-3 мин.). Фильтр готов к работе.

При проведении регенерации необходимо остерегаться попадания промывочных растворов в глаза, поскольку это может вызывать болевые ощущения. Если все же капли раствора попали в глаза, то необходимо тщательно промыть их водой.

ВЫЗОВ МАСТЕРА ПО ТЕЛЕФОНУ:

в Москве: 380-07-45

в Санкт-Петербурге: 534-83-51
297-88-14

в Ростове-на-Дону: 206-17-94
206-17-91

в Краснодаре: 221-05-82
221-13-64

АДРЕС СЕРВИСНОЙ СЛУЖБЫ

■ САНКТ-ПЕТЕРБУРГ
2-й Муринский пр., 30
E-mail: service@geizer.com
Телефон/Факс: +7 (812) 534-83-51

■ МОСКВА
ул. Южнопортовая, 7
Телефон: +7 (495) 380-07-45

■ РОСТОВ-НА-ДОНУ
ул. Вавилова, 67
Телефон: +7 (863) 206-17-91
+7 (863) 206-17-94

■ КРАСНОДАР
ул. Тургенева, 139
Телефон: +7 (861) 221-05-82
+7 (861) 221-13-64

ТАЛОН

на установку

бытового стационарного фильтра

Гейзер 3

В ДРУГИХ ГОРОДАХ

Координаты службы сервиса в Вашем городе
вы можете найти в интернете на сайте www.geizer.com
или узнать по телефону в Санкт-Петербурге (812) 605-00-55



СТАНДАРТНОЕ ПОДКЛЮЧЕНИЕ производится на безвозмездной основе на трубы диаметром 0,5 дюйма при наличии крана для отключения воды непосредственно в квартире. Состоит из следующих видов работ, с использованием поставляемого с фильтром комплекта для подключения:

- установка тройника и шарового крана в подводящую водопроводную трубу
- установка крана для чистой воды на мойку
- монтаж фильтра и подводящей арматуры
- проверка системы на герметичность и функциональность

Данный талон дает право на бесплатное подключение бытового стационарного фильтра компании ГЕЙЗЕР в городе Санкт-Петербурге (в пределах КАД), в городе Москве (в пределах МКАД), в городе Ростов-на-Дону, в городе Краснодаре.

ОТДЕЛЬНО ОПЛАЧИВАЕТСЯ

- выезд представителя предприятия-изготовителя в нерабочее время
- выезд представителя предприятия-изготовителя за пределы зоны, указанной в пункте СТАНДАРТНОЕ ПОДКЛЮЧЕНИЕ
- подключение к существующим точкам водоснабжения, где не обеспечено гибкое соединение и требуется изменение конструкции трубопровода с применением специального инструмента и дополнительных материалов и комплектующих
- установка крана для чистой воды на поверхности, где требуется применение специального оборудования, и изготовленной из: чугуна, искусственного камня, керамогранита и других искусственных материалов

Сервисная служба предприятия-изготовителя не несет ответственность за состояние подводящих водопроводных труб и сантехнической арматуры покупателя.

Неудовлетворительное состояние подводящих водопроводных труб, сантехнической арматуры и невыполнение покупателем необходимых условий согласно инструкции по эксплуатации для подключения фильтра является основанием для отказа представителя предприятия-изготовителя осуществить подключение.

ВНИМАНИЕ: в случае самостоятельного подключения фильтра предприятие-изготовитель не несет ответственности и не принимает претензии, вызванные неправильным подключением.

ГАРАНТИЙНЫЙ ТАЛОН НА ПОДКЛЮЧЕНИЕ

(остается у покупателя)

Модель фильтра _____ Дата установки «__» _____ 20__ г.

Адрес установки _____

ФИО представителя _____ Подпись _____

Стандартное подключение ДА НЕТ

_____ (причина отказа)

Выполнены дополнительные работы:

АКТ ВЫПОЛНЕННЫХ РАБОТ

(забирается представителем сервисной службы)

Модель фильтра _____ Дата установки «__» _____ 20__ г.

Адрес установки _____

ФИО представителя _____ Подпись _____

Стандартное подключение ДА НЕТ

_____ (причина отказа)

Выполнены дополнительные работы:

ФИО покупателя _____

Претензий к установке не имею _____

(подпись покупателя)

(штамп магазина)

ГАРАНТИЙНЫЕ ОБЯЗАТЕЛЬСТВА

Гарантийный срок эксплуатации фильтра - 3 года со дня продажи. При отсутствии даты продажи и штампа торгующей организации срок гарантии исчисляется с даты выпуска фильтра. Гарантия не распространяется на картриджи, для них в таблице 3 указан ресурс. Замена картриджей, при обнаружении в них заводских дефектов производится только после проведения экспертизы представителями сервис-службы.

Изготовитель снимает с себя ответственность за работу фильтра и возможные последствия в случаях, если:

- фильтр и комплектующие имеют механические повреждения.
- при подключении и эксплуатации не соблюдались требования данной инструкции.
- картриджи выработали свой ресурс.
- фильтр использовался не по назначению (для очистки агрессивных жидкостей).

Средний срок эксплуатации фильтра 10 лет. Техническое обслуживание и постгарантийный ремонт производится предприятием-изготовителем или его региональными представителями.

Сервисная служба гарантирует в течение 6 месяцев бесплатное устранение неисправностей в соединениях и креплениях фильтра, возникших по вине представителя-изготовителя, при проведении работ по установке фильтра.

ПО ВОПРОСАМ ГАРАНТИЙНОГО ОБСЛУЖИВАНИЯ ОБРАЩАТЬСЯ:

ГАРАНТИЙНЫЙ ТАЛОН

Дата выпуска _____

Тех.контролер предприятия-изготовителя _____

Заполняет торгующая организация _____

Дата продажи _____

Штамп магазина _____



**место установки
стационарного
фильтра воды
Гейзер 3**

МЕРЫ ПРЕДОСТОРОЖНОСТИ, ХРАНЕНИЯ И ТРАНСПОРТИРОВКИ

Предохраняйте фильтр от ударов, падений и замерзания. Транспортировка фильтра допускается в любых закрытых транспортных средствах (кроме неотапливаемых отсеков самолетов) в соответствии с правилами и нормами перевозки, действующими на данном виде транспорта.

Хранение фильтра производится в упакованном виде, на расстоянии не менее 1 м. от отопительных приборов, при температуре от +5 до 40 °С.

Не допускается воздействие аэрозолей, агрессивных и пахучих веществ.



ФЕДЕРАЛЬНОЕ ГОСУДАРСТВЕННОЕ УЧРЕЖДЕНИЕ НАУКИ
«САНКТ-ПЕТЕРБУРГСКИЙ НАУЧНО-ИССЛЕДОВАТЕЛЬСКИЙ
ИНСТИТУТ ЭПИДЕМИОЛОГИИ И МИКРОБИОЛОГИИ имени ПАСТЕРА»
ФЕДЕРАЛЬНОЙ СЛУЖБЫ ПО НАДЗОРУ В СФЕРЕ ЗАЩИТЫ
ПРАВ ПОТРЕБИТЕЛЕЙ И БЛАГОПОЛУЧИЯ ЧЕЛОВЕКА



УТВЕРЖДАЮ

И.О. директора ФГУИПНИИЭМ
имени Пастера Роспотребнадзора

В.Г. Гредякина

«18» октября 2007 г.

ЗАКЛЮЧЕНИЕ
ПО ОЦЕНКЕ БАРЬЕРНОЙ ФУНКЦИИ ИОНООБМЕННЫХ
КАРТРИДЖЕЙ АРАГОН И АРАГОН 2, В ОТНОШЕНИИ ВИРУСОВ ГЕПАТИТА А,
РОТАВИРУСОВ И НОРОВИРУСОВ В ВОДЕ

1. Все испытуемые ионообменные картриджи АРАГОН и АРАГОН 2 с разными характеристиками обладают высокой противовирусной барьерной функцией, что было продемонстрировано на разных вирусных моделях (вирус гепатита А, ротавирусы и норовирусы).
2. Маркеры изучаемого штамма вируса гепатита А (ВГА) на ионообменных картриджах АРАГОН не были обнаружены в воде после картриджа АРАГОН при максимальной первичной концентрации 1×10^8 . В воде после картриджа АРАГОН не обнаружено ни антигена ВГА, ни РНК ВГА.
3. При работе на ротавирусной модели при максимальной первичной концентрации 1×10^9 в воде не обнаружена РНК ротавирусов после картриджа АРАГОН.
4. Исследование барьерной функции картриджа АРАГОН и АРАГОН 2 показало, что РНК норовирусов не обнаруживается в воде после картриджа АРАГОН и АРАГОН 2, даже при максимальных первичных концентрациях 1×10^9 . На других моделях картриджами маркеры норовирусов отсутствовали.
5. При всех испытаниях не было ни одной положительной находки маркеров вирусной контаминации в воде после картридже АРАГОН (3-5 л/мин/0,05-0,1 мкм[Ж]).
6. С учетом полученных результатов можно гарантированно рекомендовать испытуемые ионообменные картриджи, в комплекте с другими фирменными картриджами Гейзер для решения проблем безопасного в эпидемиологическом отношении водопользования. Фильтры с картриджем АРАГОН могут быть рекомендованы для постоянного использования в дошкольных и школьных учреждениях, учреждениях социального профиля, лечебных и др. учреждениях.

Зав. лабораторией вирусных гепатитов
доктор медицинских наук


18.10.2007
подпись, дата

В.В.Малышев



Компания Гейзер проектирует и производит индивидуальные системы водоподготовки для жилых и производственных объектов. Мы используем самые современные технологии на основе водоочистного оборудования собственного производства и ведущих зарубежных производителей. Десятилетний опыт успешной работы позволяет эффективно решать любые проблемы наших клиентов при оптимальном соотношении цена/качество.

Центры информационно-технической поддержки могут проконсультировать Вас по всем вопросам, связанным с очисткой воды, спроектировать систему и подобрать необходимое оборудование, провести комплекс монтажных и пусконаладочных работ.

Информация по телефону (812) 605-00-55 или у представителя компании Гейзер в Вашем регионе.

Сертификат соответствия № РОСС RU.НО03.В03627 от 21.10.2009

Санитарно-эпидемиологическое заключение

№ 77.99.02.369.Д.009705.10.06 от 19.10.2006 г.

Изготавливается по ТУ 3697-013-48981941-2006

ИЗГОТОВИТЕЛЬ ООО «АКВАТОРИЯ»

Санкт-Петербург
191036, ул. Гончарная, д.10
Телефон/Факс: +7 (812) 605-00-55
(многоканальный)
Почтовый адрес: 195279, а/я 379
E-mail: office@geizer.com

ПРЕДСТАВИТЕЛЬСТВА:

Москва
115432, ул. Южнопортовая, 7
Телефон: +7 (495) 380-07-45
(многоканальный)
e-mail: moscow@geizer.com

Ростов-на-Дону
344064, ул. Вавилова, 67
Телефон: +7 (863) 206-17-91
+7 (863) 206-17-94
e-mail: rostov@geizer.com

Краснодар
350049, ул. Тургенева, 139
Телефон: +7 (861) 221-05-82
e-mail: krasnodar@geizer.com